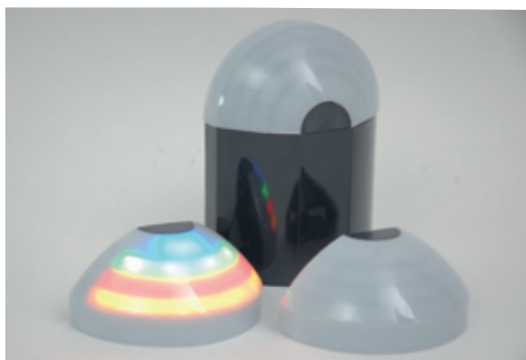


## Kamerlampen

Designlamp met leds, passend in elk interieur en architectonische omgeving.

Bestaat uit een sokkel, een geïntegreerde elektronische module met leds en een opalen afdekkap. De sokkel kan rechtstreeks op de muur worden gemonteerd, of verbonden worden met een kameraansluitingsbehuizing.

De elektronische module bevat 3 of 4 ledvelden en een verwijderbare connector met schroefaansluitklemmen.



### ■ Modulair concept

Door het uitsplitsen van de "signaleringsfunctie" en de functie "kameraansluitingsbehuizing" kan de kamerlamp worden aangepast aan de werkelijke servers en steeds zo esthetisch mogelijk worden gepresenteerd.

### ■ Hi-Bright optie

Duidelijker waarneembaar, bijv. bij lange gangen, felle gangverlichting, etc...

### ■ Stand-alone signaleringslamp

Muurmontage, zonder inbouwdoos

### ■ Signaleringslamp

Gecombineerd met kameraansluitingsbehuizing  
Muurmontage, op universele inbouwdoos

### ■ Twee signaleringslampen

Gecombineerd met kameraansluitingsbehuizing  
muurmontage, op universele inbouwdoos

### ■ Twee rug-aan-rug gemonteerde lampen

Voor plafondmontage

### ■ Luxe appartement modellen



## Kamerlamp

- Kleuren volgens norm DIN41050 / VDE0834
- Directe montage van de lamp op de muur of op de wand
- Afdekkap in wit opaal of transparant (alleen bij Hi-Bright-versie )
- Voedingsspanning 24VDC



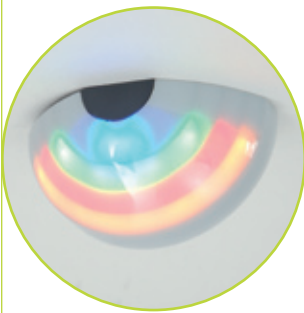
### Kamerlamp 3 kleuren

- Art: 37.05.1300 / 37.05.2300
- 3 ledvelden: groen, rood en oranje
- Stroomverbruik stand-by: 0mA
- Max. stroomverbruik: 12mA
- Hi-Bright versie beschikbaar (art: 37.05.2300)



### Kamerlamp 4 kleuren

- Art: 37.05.1400 / 37.05.2400
- 4 ledvelden: groen, rood, oranje en wit
- Stroomverbruik stand-by: 0mA Max. stroomverbruik: 12mA
- Hi-Bright versie beschikbaar (art: 37.05.2400)
- Versie met zoemer (art: 37.05.1405)



### Kamerlamp 4 kleuren

- Art: 37.05.1401
- 4 ledvelden: groen, rood, oranje en blauw
- Stroomverbruik stand-by: 0mA
- Max. stroomverbruik: 15mA

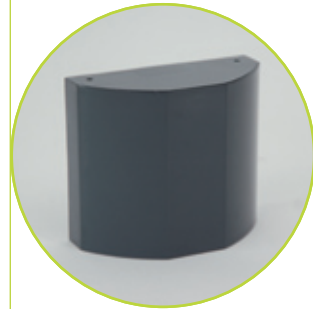


### Lampcombinatie voor plafondmontage

- Art: 37.05.1320
- 2x3 ledvelden: groen, rood en oranje
- Stroomverbruik stand-by: 0mA
- Max. stroomverbruik: 24mA
- Afmetingen (dia x h): 100x45 mm

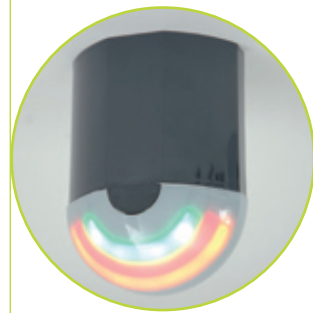
## Opbouwbehuizing voor kameraansluiting

- Sokkel te bevestigen op een universele inbouwdoos
- Grijs sokkel en kap UN7005
- Behuizing voor kameraansluiting : Axio i-Tec (art 37.60.0880) Axio XT (art 34.60.0885)



## Opbouwbehuizing voor kameraansluiting

- Art: 37.05.1001
- Afmetingen (lxhxd) 100x85x45mm



## Opbouwbehuizing met kamerlamp

- Art: 37.05.1310
- 3 ledvelden: groen, rood en oranje
- Stroomverbruik stand-by: 0mA
- Max. stroomverbruik: 12mA
- Afmetingen (lxhxd): 100x134x45 mm



Om de lamp en de box aan elkaar te monteren zijn de volgende extra elementen nodig:

- Een set schroeven (art.26.23.3008)
- Een verbindingskabeltje, de elektronische verbinding tussen het lampdeel met de leds en de kameraansluiting (art: 04.50.3602)

