

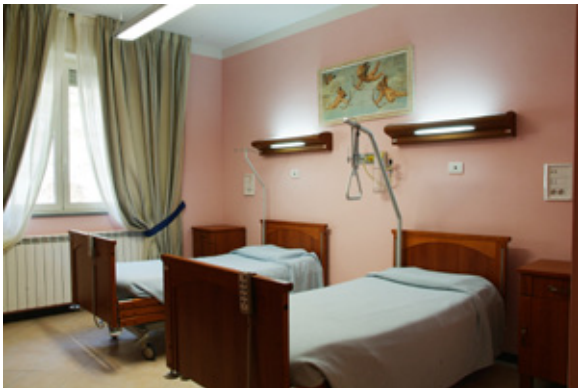
## BEDBALK

systemen voor een communicerende wereld

**Bedbalken (ofwel bedgoten, bedkolommen of medisch verzorgingssystemen) bij bedden in ziekenhuizen en zorginstellingen bieden diverse voorzieningen en aansluitingen bij het bed van de patiënt of bewoner.**

**De technische en functionele oplossingen worden gecombineerd in één unit, waarmee ervoor gezorgd wordt dat het verblijf van een patiënt in het ziekenhuis comfortabeler is.**

De bedbalken zijn ontworpen voor gebruik in ziekenhuizen, zorginstellingen, et cetera. De componenten worden modulair en flexibel toegepast. Daarmee is het mogelijk te voldoen aan de steeds hogere eisen van ergonomie en ontwerp.



Vanuit de bedbalk kunnen diverse diensten geleverd worden: elektriciteit, medische gassen, alarmen, data transmissie en diagnostiek. De koppelingen worden op het voorste deel van de bedbalk geplaatst, zodat ze eenvoudig bereikbaar zijn voor zowel de patiënt als de ziekenhuismedewerkers en zodat ze goed geïntegreerd worden in de verschillende profielen.



Alle bedbalken zijn gemaakt van 2 mm dik geextrudeerde aluminium profielen. De profielen zijn geanodiseerd of geverfd met epoxy poeders in RAL kleuren of houtafwerking, afhankelijk van de wens van de klant. De verschillende bedbalken worden samengesteld door het combineren van meer dan één profiel. De bedbalk wordt samengesteld op klantspecificatie.



Het verlichtingsdeel wordt beschermd door een polycarbonaat scherm, dat ontworpen is om de beste lichtdiffusie te bieden. De lamp unit, die bestaat uit direct, indirect en nacht licht, met de benodigde fittingen, ballast en starter, is gemonteerd op een enkele basis. De basis is zodanig geverfd dat licht beter gereflecteerd wordt.

De lampen zijn binnen de bedbalk bevestigd zonder gebruik van schroeven voor eenvoudiger onderhoud. De lamp unit kan aan de elektrische bekabeling van de bedbalk gekoppeld en er van losgekoppeld worden met een enkele connector.

De bedbalken zijn door Sostel ontworpen en gemaakt volgens de medische richtlijnen van besluit 93/42/EEC (Annex II). De bedbalken zijn geclassificeerd als Klasse IIB.





Op basis van de volgende opties kunnen de bedbalken worden aangepast.

- Aantal bedden
- Totale lengte van de voorziening
- Muur of plafond montage
- Kleur en afwerking
- Type componenten: elektriciteit, data transmissie, etc.
- Ondersteuning voor accessoires, zoals monitoren infuusstangen en -haken, etc
- Voorbereiding voor het type en nummer van medische gas koppelingen

De verschillende typen bedbalken worden samengesteld door het combineren van negen verschillende profielen die 'kanalen' hebben met de volgende functies:

- verlichting;
- distributie van elektriciteit, alarm oproepen en communicatielijnen;
- distributie van medische gassen.

Vanzelfsprekend levert QuoVadis ook de individuele bedienaanpassingen voor personen die door een bedienbeperking niet in staat zijn de standaard voorziening te gebruiken.

Voor meer informatie of een uitgebreide brochure kunt u contact met ons opnemen.

