

Inhoudsopgave

Dwaalalarm



Inhoudsopgave: Dwaalalarm

- Emfit val-zwerfalarm - 000038
- Vloersensor - 000258
- Val- en dwaalpreventie - 000276
- Observatie in de zorg - 000283

EMFIT VAL- EN ZWERFSIGNALERING

bed- en deursensoren voor meer veiligheid

Vandaag de dag heeft circa 36% van de personen ouder dan 85 jaar ernstige dementie. In instellingen waar mensen permanent wonen komt dit meestal neer op meer dan 50% van de patiënten.

Iemand met gevorderde dementie is niet in staat een knop in te drukken voor het vragen om assistentie. Overdag en 's nachts verlaten veel van deze kwetsbare mensen hun bed of stoel, ook al zouden ze geen stap moeten doen zonder een helpende hand. Ieder jaar raken duizenden patiënten gewond, vele ernstig, door een val bij het verlaten van hun bed of stoel.

Een ander probleem rond zorg aan dementerenden is zwerven. Patiënten verlaten, soms voortdurend, hun kamer en gaan bijvoorbeeld naar buiten en raken onderkoeld of ze gaan naar de kamer van andere patiënten en maken hen ook wakker. Dit geeft verpleegkundigen veel extra werk en zorgen. Het kan leiden tot ernstige persoonlijke verwondingen.

Ontwikkeld voor zorg aan dementerenden

Emfit dementiezorg producten zijn speciaal ontwikkeld om een automatische hulpoproep te genereren voor personen die dementerend zijn. Deze producten zijn gebaseerd op de exclusieve en gepatenteerde ferro-elektrische sensor technologie van Emfit. Dit houdt in dat de onzichtbare sensoren onder het matras of zelfs onder vloerbedekkers (tapijt, parket, mat, ...) gebruikt kunnen worden.

De sensoren zijn extreem duurzaam en gevoelig en hebben geen gewichtslimieten. Daarmee zijn ze niet alleen geschikt voor gebruik met volwassenen, maar ook met kinderen. In tegenstelling tot schakelmatten signaleren de Emfit sensoren de aanwezigheid van een persoon op basis van vitale levenstekenen. Een ander voorbeeld: naast gebruik voor vitale functies van personen, worden de sensoren ook gebruikt voor het wegen van vrachtauto's. In deze situatie zijn de sensoren in asfalt en beton gestort.

In de sensoren zitten geen draden of schakelaars die kapot kunnen gaan. De gemiddelde gebruiksduur bij gebruik als signalering van vitale levensfuncties is 3 tot 5 jaar. Dat geeft een grote besparing in vergelijking met de sensoren die slechts korte tijd meegaan.

Voor draadloos alarm op afstand gebruikt Emfit GSM mobiele telefoontechnologie.

EMFIT SAFEFLOOR

Tijdige signalering voor valpreventie

De SafeFloor vloersensor alarmeert nog voordat de persoon uit bed opstaat. In vergelijking met andere bedsensor systemen, kan dit kritieke seconden schelen, waardoor de verpleegkundige beter in staat is ongelukkige vallen te voorkomen.

De vloersensor wordt naast het bed geplaatst en alarmeert direct bij de eerste aanraking met een voet. De Emfit vloersensor L-6090SL is slechts 2 mm dik en kan verwijderd worden. Het is eenvoudig schoon te maken met normale huishoudelijke schoonmaakproducten. Model L-60150 is slechts 0,5 mm dun en kan daarmee permanent verborgen geïnstalleerd worden onder de vloerbedekker.





EMFIT SAFE BED

Nieuwe generatie signalering vallen en bedverlaten

SafeBed is een nieuw up-to-date bed monitoring systeem voor val- en zwerfpreventie. SafeBed is speciaal ontwikkeld voor personen die niet in staat zijn hulp in te roepen, zoals degenen die dementerend zijn. Het bestaat uit een bedienunit (D-1070 of D-1072) en één of twee sensoren.

Valsignalering met instelbare vertraging

SafeBed signaleert vallen of bedverlaten als een onder het matras geïnstalleerde bedsensor is aangesloten.



L-0656SL-C

SafeBed merkt iemands aan- of afwezig op door alle microbewegingen van iemand op het bed te observeren, zoals hartslag en ademhaling. Als de bedsensor opmerkt dat de persoon het bed heeft verlaten, alarmeert SafeBed. De vertraging is minimaal 4-5 seconden als de persoon niet binnen de vooraf ingestelde tijd terugkeert in bed. De vertraging is instelbaar van 5 seconden tot 90 minuten.

Deze unieke vertragingstoepassing zorgt ervoor dat snel bekend is wanneer iemand het bed verlaat, terwijl de persoon de mogelijkheid heeft gebruikelijke activiteiten te blijven doen, zoals naar de badkamer gaan of wat te eten halen.

EMFIT SAFECHAIR

Signalering in de stoel

In plaats van de bedsensor is het mogelijk de stoelsensor te gebruiken, zodat signalering vanuit een stoel mogelijk is.

De Emfit flexibele en duurzame stoelsensor wordt onder de stoelkussen worden geplaatst. Er is geen specifiek gewichtslimiet en het systeem is zelfs gevoelig genoeg voor kleine kinderen.



L-3030SL

EMFIT SAFEDOOR

Slim deursignaleringsysteem

Emfit SafeDoor is een slim deur signaleringsysteem, speciaal ontwikkeld voor dementerenden. Er is een stijgend aantal personen met dementie dat thuis, in een woonzorgcentrum of in een begeleid wonen project woont. Voor zulke personen is het risico van zwerfen en verdwalen hoog, zeker 's nachts als er onvoldoende mensen zijn om te merken dat iemand weg is.

SafeDoor is een discreet en intelligent deur signaleringsysteem, dat in geval van zwerfen een alarm doorgeeft aan de verzorgende. Dankzij de Emfit vloersensor L-6090SL binnen de deur en een magnetische schakelaar merkt SafeDoor het op als iemand de ruimte verlaat. SafeDoor alarmeert als de persoon niet terugkomt binnen de ingestelde tijd.

Voor personeel die de deur door willen zonder het alarm te activeren is er een Aan/uit schakelaar aan de buitendeur van de woning.



Minder last van alarm

Direct alarmeren is vooral handig als hulp vlakbij is. Als hulp verder weg is, zoals in thuiszorgsituaties, is het belangrijk dat het systeem het aantal onnodige meldingen en bijbehorende controles vermindert.

Onafhankelijke personen met dementie denken er bijvoorbeeld vaak niet aan deuren gesloten te houden als het alarm aan staat. Daarentegen beperkt direct alarmeren personen die normaal cognitief alert zijn en bijvoorbeeld prima in staat zijn zelfstandig korte wandelingen te maken.

De intelligente SafeDoor alarmeert nadat een vooraf ingestelde tijd is overschreden en de persoon niet in huis is teruggekeerd. De vertragingstijd verkleint het aantal onnodige alarmen en zorgt voor een zo onafhankelijk mogelijk leven. De vertragingstijd wordt eenvoudig ingesteld met een draaiknop op de bedienunit. De minimum vertraging is 10 seconden, het maximum is 90 minuten.

DRAADLOZE OPROEP

Zowel met SafeBed, SafeFloor als SafeDoor is het mogelijk de zorgverlener betrouwbaar en draadloos over lange afstand te alarmeren via het GSM netwerk. In de apparatuur is een GSM telefoonmodule ingebouwd. Alarmnummers zijn opgeslagen op de SIM kaart die in het alarmtoestel wordt gedaan.



Careline Anna / IP

Een verzorgende ontvangt een SMS bericht waarin melding wordt gemaakt van de toeval. zien waar de alarmoproep vandaan komt. Het is mogelijk naar meerdere nummers te SMS-en.

Daarnaast is er de mogelijkheid gebruik te maken van de QuoVadis onbemande alarmcentrale TeleVagt. Voor meer informatie over de mogelijkheden van TeleVagt, verwijzen wij u graag naar de bijbehorende folder.

De GSM module wordt met een kabel aangesloten op de controle unit van de SafeBed, Safe Floor of SafeDoor. Deze is eenvoudig te installeren en kan indien gewenst op de muur worden bevestigd.

De basismodellen D-1070 (SafeBed) en D-1170 (SafeDoor) beschikken niet over GSM. De bedienunits hebben een hoorbaar alarm met instelbaar volume en een relaisuitvoer voor aansluiting op het zusteroproep- of personenalarmsysteem en kunnen ook gecombineerd worden met sociaal alarmen zoals CL Anna via de TeleVagt.

Door het combineren van de Emfit artikelen wordt een totaaloplossing gecreëerd. Daarmee passen de Emfit toepassingen optimaal in het assortiment met zorgcommunicatie- en omgevingsbedieningsoplossingen van QuoVadis Nederland BV.

Referenties

Momenteel zijn meer dan drieduizend bedden en honderden deuren in Nederland, Finland, Duitsland, Zweden, Verenigde Staten, Noorwegen, Australië, Oostenrijk, Zuid-Korea en Japan voorzien van deze signalerings apparatuur.

Artikelnummer:

EMF-01	SafeBed - Bed exit alarm
EMF-02	SafeDoor - Smart Door Exit alarm
EMF-03	Epilepsie alarm
EMF-04	Zusteroproepsysteem IP networked
EMF-05	SafeFloor

IR DETECTOR 869 VLOER

De IR-detector wordt gebruikt om te detecteren wanneer iemand een bed of kamer verlaat. Het kan wordt bevestigd op een vloersteun of aan de muur.

De unit detecteert bewegingen en stuurt een alarm naar een STT Condigi zorgtelefoon, zoals de CLAnna of de 301 hoogfrequent ontvanger.

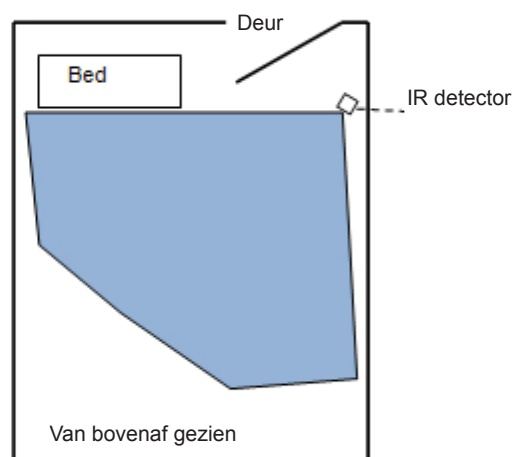
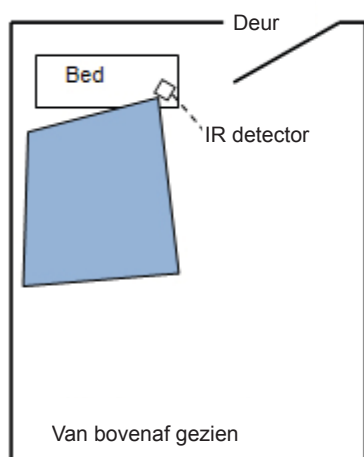
De plaatsing van de detector bepaalt hoe functioneel het zal zijn.

Het alarm wordt verstuurd via een 869 MHz radiofrequent signaal voor sociale alarmering. De unit is voorzien van Alkaline batterijen. Een link test kan worden gebruikt, zodat - wanneer er geen signaal wordt ontvangen door de zorgtelefoon vanuit de IR detector gedurende een vooraf ingestelde tijd - normaal 52 uur - een alarm wordt gegenereerd.

Artikelcode

STT-IR-FLOOR

Radio IR Detector 869MHz vloerstandaard



ANTI-FIXATIE: VAL- EN DWAALPREVENTIE, BEDMAT EN MEER

alternatieven voor fixatie in instellingen, ziekenhuizen en thuis - 'Ban de band'

Dwaalsignalering is van wezenlijk belang om een veilige woon- en prettige werkomgeving te creëren. QuoVadis biedt een ruim assortiment artikelen. Van basis stand alone oplossingen tot complexe systemen: er is heel veel mogelijk.

Waarom kiezen voor QuoVadis oplossingen?

In het kort:

- Ruimte voor de bewoner waar mogelijk, beperking waar nodig
- Controle dwaalgedrag
- Minder valincidenten
- Alternatief voor fixatie
- Kwaliteit
- Losse producten uit te breiden tot compleet systeem
- Zenders op maat
- Minder werklast
- Meer privacy bewoner
- Vele opties:
bedraad/draadloos, diverse ontvangers, plaatsbepaling, doorkoppeling naar zuster oproepsysteem/pager/zorgtelefoon/signaalgever/...

Welke producten biedt QuoVadis?

- Detectie bed verlaten
- Sta-op detectie bed of (rol)stoel
- Ontvangers
- (hals)Zenders
- Deurcontacten
- Pagers
- Dwaaldetectie
- Inactiviteitsensor

Overig:

- Rook- / Koolmonoxidemelders
- Schakelaars

INVESTEREN IN FLEXIBILITEIT

BED VERLATEN

In veel situaties is detectie van bedverlaten of de aanstalten daartoe nodig om vallen en dwalen van personen te voorkomen. QuoVadis biedt hiervoor de IR Floor en een Emfit DVM bed/stoelmat. De voorzieningen worden draadloos of draadgebonden gekoppeld aan signaalgevers. Aanvullende sensoren of zenders zijn mogelijk. De genoemde sensoren werken in combinatie met ontvangers.



IR Floor

De IR Floor wordt op de grond geplaatst. Wanneer beweging op de grond wordt waargenomen, wordt dit draadloos of draadgebonden doorgegeven.

Het detectiebereik is 12 meter over 110°.

Voordelen:

- Snel te installeren
- Controle batterij status
- Reductie valincidenten
- Vrijheid waar mogelijk
- Combinatie meerdere alarmzenders mogelijk
- Aan/uit schakelaar

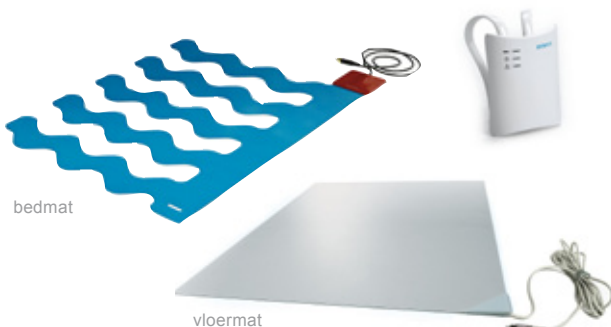
Nadeel:

Detectie geeft ook alarm in ongewenste situaties (huisdieren, overdag, bezoek zorgmedewerker), tenzij de detector handmatig is uitgezet.



Stoel, bed of vloer mat Emfit DVM

De Emfit DVM mat wordt onder een matras of kussen geplaatst. De natuurlijke bewegingen van de gebruiker, ademhaling en hartslag, bevestigen zijn aanwezigheid. Verlaat de gebruiker het bed of de (rol)stoel, dan wordt het ontbreken van de natuurlijke bewegingen waargenomen en wordt een signaal gegeven.



De DVM kan ook worden gebruikt voor epilepsie-signalering of het monitoren van beweging, ademhaling of hartslag. Er zijn geen gewichtsbependingen aan de Emfit DVM.

Door de DVM aan te sluiten op een zorgregistratie systeem is monitoring van de functies mogelijk.

DWALEN

Deurcontact

Het deurcontact geeft een signaal als de deur geopend wordt. Hiermee wordt voorkomen dat de bewoner ongemerkt de kamer verlaat. Het contact wordt aan de buitenzijde van de kamer geplaatst.

Met de eenvoudig te bedienen uit/aan schakelaar, kan het contact naar wens worden uit/aan geschakeld, zodat er geen alarmen ontstaan wanneer bijvoorbeeld een zorgmedewerker of huishoudelijk personeel de deur opent. Het deurcontact wordt gecombineerd met een ontvanger.



Bakens/antennes

In de vloer, rond een deur of op de muur kunnen antennes worden aangebracht. De antenne geeft een signaal wanneer de bewoner een deze nadert of passeert. De bewoner draagt een zender, waarmee zijn identiteit kan worden bepaald. Afhankelijk van de geïnstalleerde opties en de individuele rechten van de bewoner kan bijvoorbeeld een deur niet geopend worden, kan een signaal aan de zorgmedewerker gegeven worden, of wordt oriëntatieverlichting aangeschakeld.



ZENDERS

In de genoemde apparatuur is een TX4 zender ingebouwd. Deze zender is ook beschikbaar als hals-/polszender.

TX4 of TX75 hals-/polszender

De TX4/75 alarmzender kan met een armband of halskoord geleverd worden. Het halskoord is voorzien van drie veiligheidssluitingen die bij belasting open springen.

De batterij in de TX4/75 heeft een levensduur van meer dan 30.000 alarmen, wat neerkomt op 16 alarmen per dag gedurende 5 jaar! Als de batterij leeg raakt, wordt een melding gestuurd, waarna deze eenvoudig verwisseld kan worden.



Het medaillon is waterdicht volgens de IP67 standaard. Het zendbereik van de TX4/75 is tussen 120 en 250 meter in het open veld. Binnenshuis garanderen we minimaal 25 meter, maar het bereik binnenshuis is vaak tussen 60-80 meter, afhankelijk van de bouwconstructie.



De TX4/75 maakt gebruik van de dual frequentie radio oplossing (869 en 868 MHz). Met deze oplossing heeft de TX4/5 serie een veiligheid boven Klasse 1.

T-Box / zender met contact aansluiting

Wanneer de gebruiker niet of moeilijk in staat is om de standaard zenders te bedienen, kan een schakelaar op maat gebruikt worden. Deze wordt gekoppeld aan een unit waarin de alarmzender zich bevindt, bijvoorbeeld een T-Box of een schakelaarunit waar een schakelaar met een 3,5 mm jacket ingestoken kan worden.

Met de geavanceerde TX75 zender zijn extra zorgfuncties mogelijk, zoals long push, extra kanalen, ontvangstbevestiging

In onze schakelaar folder vindt u meer informatie over de vele persoonlijk alarmaanpassingen.



T-box

IP ontvanger

Met de IP ontvanger is datakoppeling mogelijk, zodat de ontvanger niet alleen lokaal, maar in het hele netwerkbereik van de datakoppeling gebruikt kan worden. Een bewoner die een halszender bij zich draagt, kan op deze wijze ook alarm maken als hij of zij verder van zijn of haar kamer is.

Bij gebruik van zenders met plaatsbepaling is ook lokalisatiemelding mogelijk.



Repeaters / signaalherhalers

Wanneer de ontvanger buiten het bereik van de zender komt, is alarmeren niet meer mogelijk. Door gebruik te maken van repeaters, kan het signaal worden doorgegeven.

SIGNAALGEVERS

Omni Pager

De Pager 400RX is een ontvanger voor oproep-systemen. De pager kan trillen of trillen/piepen, al dan niet met intervallen.

De 400RP is de (steun)zender van het systeem. Het zendbereik is ongeveer 300 meter in open veld of drie etages in een kantoorgebouw (indicaties). Om het bereik te vergroten zijn er tot 99 steunzenders (repeaters) toe te passen. De 400RX en 400RP vormen samen de 400RJ set.



Voorbeeld alternatieve schakelaar, aan te sluiten op schakelaarunit

ONTVANGERS

Wanneer de detector beweging waarneemt, of een alarmknop wordt ingedrukt, wordt de zender in het apparaat geactiveerd. Deze geeft het signaal door aan een ontvanger. Welke ontvanger wordt gekozen, hangt af van de situatie.

SA301

Op de SA301 ontvanger kunnen tot vijf zenders ontvangen worden. De ontvanger geeft het ontvangen alarm door via een signaalgever:

- willekeurig zorgoproepsysteem
- pager
- zorgtelefoon
- telefoonkiezer
- akoestisch signaalgever



DAZA pager2

De Pager2 kan tot 16 zenders ontvangen en weergeven. Het bereik kan onbepaald vergroot worden met een repeater. De Pager2 beschikt over een logging systeem waarmee tot 1000 oproepen in de pager kunnen worden opgeslagen. Daarnaast kan deze logging via het Pagertools programma worden uitgelezen. De pager is voorzien van een display, pieper en trilmotor.





CL Anna, GSM en IP, vaste personenoproep

De CL Anna is een zorgtelefoon die de identiteit van 16 verschillende zenders kan herkennen en zowel spraak als data kan verzenden naar 10 verschillende voorgeprogrammeerde alarmontvangers via het analoge telefoon netwerk en/of GSM netwerk.



De CL Anna kan het alarm vervolgens versturen naar bijvoorbeeld mobiele telefoons, lokale DECT toestellen of een alarmcentrale, afhankelijk van tijd en datum. Vooringestelde reeksen helpen om te bellen naar verschillende alarm ontvangers. Deze reeksen kunnen verschillend zijn, afhankelijk van het type alarm.

De zorgtelefoon is uitgerust met zowel een microfoon als een luidspreker. Hierdoor kan deze worden gebruikt als full duplex luidspreker telefoon. Dit maakt het mogelijk een telefoonverbinding te maken zonder dat hiervoor actie van de zijde van de gebruiker nodig is, als deze het alarm heeft geactiveerd.

De TX4/75 zender is bi-directioneel en voert dagelijks een testalarm uit om de communicatie met de zorgtelefoon te verifiëren. Als er geen verbinding kan worden gemaakt, wordt een alarm verstuurd naar de zorgtelefoon.

Zusteroproepsysteem

De SA301 of IPUHF ontvanger kan worden aangesloten op een reeds aanwezig zusteroproepsysteem. Zo wordt de alarmering geïntegreerd in de totale zorgoplossing.

Om dit mogelijk te maken hebben wij een aansluit-schema nodig. Uiteraard kan de technische dienst van een instelling dit ook zelf verzorgen.

Mobiele personenoproep

True-Kare en GeoCare zijn twee systemen voor mobiele personenoproep. De gebruiker draagt een mobiele telefoon, die in geval van nood gebruikt wordt om te alarmeren. De locatie van de drager wordt doorgegeven, zodat deze snel te vinden is.



OVERIG

Rook / CO₂ detector

Net als de bewegingsensoren heeft de rook of de CO₂ detector een ingebouwde zender, waarmee de detector via een radiosignaal alarmen kan sturen naar de ontvangers. Bij een alarm, zullen de detectoren ook een lokaal alarm activeren en een LED lamp laten knipperen.



De detectoren activeren voordat de rook of de concentratie rook of CO₂ te gevaarlijk wordt voor mensen. Wanneer de schadelijke lucht is verdwenen, zullen de detectoren automatisch resetten.

Overige detectoren

Ook andere detectoren, zoals waterdetectoren kunnen in deze toepassing worden aangesloten.

Schakelaars

Voor een aangepaste bediening van alarmzenders hebben wij een ruim assortiment aan schakelaars. Niet alleen de wijze van bedienen en het formaat verschillen, maar ook benodigde druk en robuustheid kunnen worden toegespitst op de gebruiker.

Enkele varianten zijn:

- elleboogschakelaar
- vingerschakelaar
- zuig-/blaasschakelaar
- tongschakelaar
- geluidsschakelaar
- kinschakelaar



In onze schakelaar folder (000110.pdf) vindt u meer informatie over de vele persoonlijkalarmaanpassingen.

DOMOTICA

Domotica actoren rond systemen die met de standaarden KNX en Z-Wave werken, kunnen wij vaak integreren met de dwaal-/zwerf en anti-fixatie oplossingen. De mogelijkheden zijn eindeloos en niet allemaal te beschrijven. Wilt u weten wat in uw situatie kan, en of uw wens ingevuld kan worden? Neem dan contact met ons op en leg het ons voor.

INTEGRATIE

Voor optimale integratie van de diverse communicatie en alarmeringsmogelijkheden binnen uw organisatie of situatie adviseren wij u graag. QuoVadis heeft een uitgebreid assortiment van verschillende leveranciers, waarmee wij maatwerk kunnen bieden in vrijwel iedere situatie.

Neem contact met ons op voor meer informatie. Ook als u denkt dat uw wens vast niet mogelijk is...

Niet voor niets is ons uitgangspunt:

“QuoVadis Nederland (QVN) zorgt voor implementaties van hulpmiddelen voor het compenseren van lichamelijke, cognitieve en spraak handicaps, waarbij de MENS centraal staat.”



Bij QuoVadis Nederland BV kunt u terecht voor een breed assortiment aan hulpmiddelen. Wij streven er naar een totaaloplossing te leveren op het gebied van alarmering, bediening en communicatiehulpmiddelen.

Contact met verschillende leveranciers is dan niet meer nodig!



Het eerste onderdeel van ons ABC is **Alarmeren**. QuoVadis kan in veel verschillende situaties de alarmering verzorgen. Denk aan zelfstandig wonende ouderen, het gebruik in combinatie met omgevingsbediening, toepassing in zorginstellingen en bij epilepsie.



Het tweede deel van ons ABC en onze specialiteit is **Bedienen**. QuoVadis is gespecialiseerd in omgevingsbedieningen. Van simpele oplossingen tot uitgebreide systemen. Met omgevingsbediening kan een volledige woning aangestuurd worden, bijvoorbeeld met één knop. Het bedienen van deuren, ramen, televisie, radio, alarmering, c.v., verlichting, intercom, computer, telefoon, rolstoel en leeshulpmiddelen is allemaal mogelijk. Zelfs als er sprake is van geen of verminderde handfunctie. In dat geval bieden verschillende bedienschakelaars of zelfs oogbesturing uitkomst.



Het derde onderdeel van ons ABC is **Communiceren**. QuoVadis heeft verschillende oplossingen die ingezet kunnen worden bij communicatieproblemen en levert communicatiehulpmiddelen op basis van tekst, symbolen en combinaties daarvan. Uiteraard zorgen wij ook voor eventueel benodigde aangepaste bediening en montage van het communicatieapparaat.



OVERZICHT PLUG EN PLAY OPLOSSINGEN

Om een werkende oplossing te creëren, maakt u een keuze uit de volgende onderdelen:

I - Ontvanger

Er zijn verschillende UHF ontvangers mogelijk:

- SA301, aansluiten op contact basis
- IP-UHF, aansluiten op het IP ethernet netwerk

II - Actieve zenders/sensoren

- bewegingsdetector op grond
- bedmat
- epilepsiealarm
- bakens/antennes
- deursensor
- rooksensor
- vloermat
- schakelaar met zender
- bewonersoproep
- staff security
- dwaaldetectie
- deurmat
- beademingsalarm
- dialyse sensor
- braaksensor
- incontinentie sensor
- raamsensor
- CO₂ sensor
- activiteitensensor
- geluid sensor (roepen, schreeuwen, huilen)
- bedverlaten
- ...

III - Passieve zenders/sensoren

- personalarm
- geluid sensor (roepen, schreeuwen, huilen)
- blaasoproep
- grote knop
- hals-/polszender

IV - Voeding

- 12V voedingsadapter (ingebouwd)
- 24V voeding vanuit het zusteroproepsysteem
- 230V aansluiting (ingebouwd)

V - Aansluiting contact

- NO contact met open eind
- NO contact met stekker volgens opgave klant
- geen contact: buzzer in SA301 voor auditief signaal, stand alone voorziening

Bijvoorbeeld naar zorgroep van

- Televic
- STT Condigi
- Ascom
- CLB
- Hertek
- Hilom
- Tyco
- Eurocom
- TeleZorg
- Fokus
- ...

VI - Domotica

Aansturen door of van:

- sensoren
- Z-Wave
- KNX
- ...

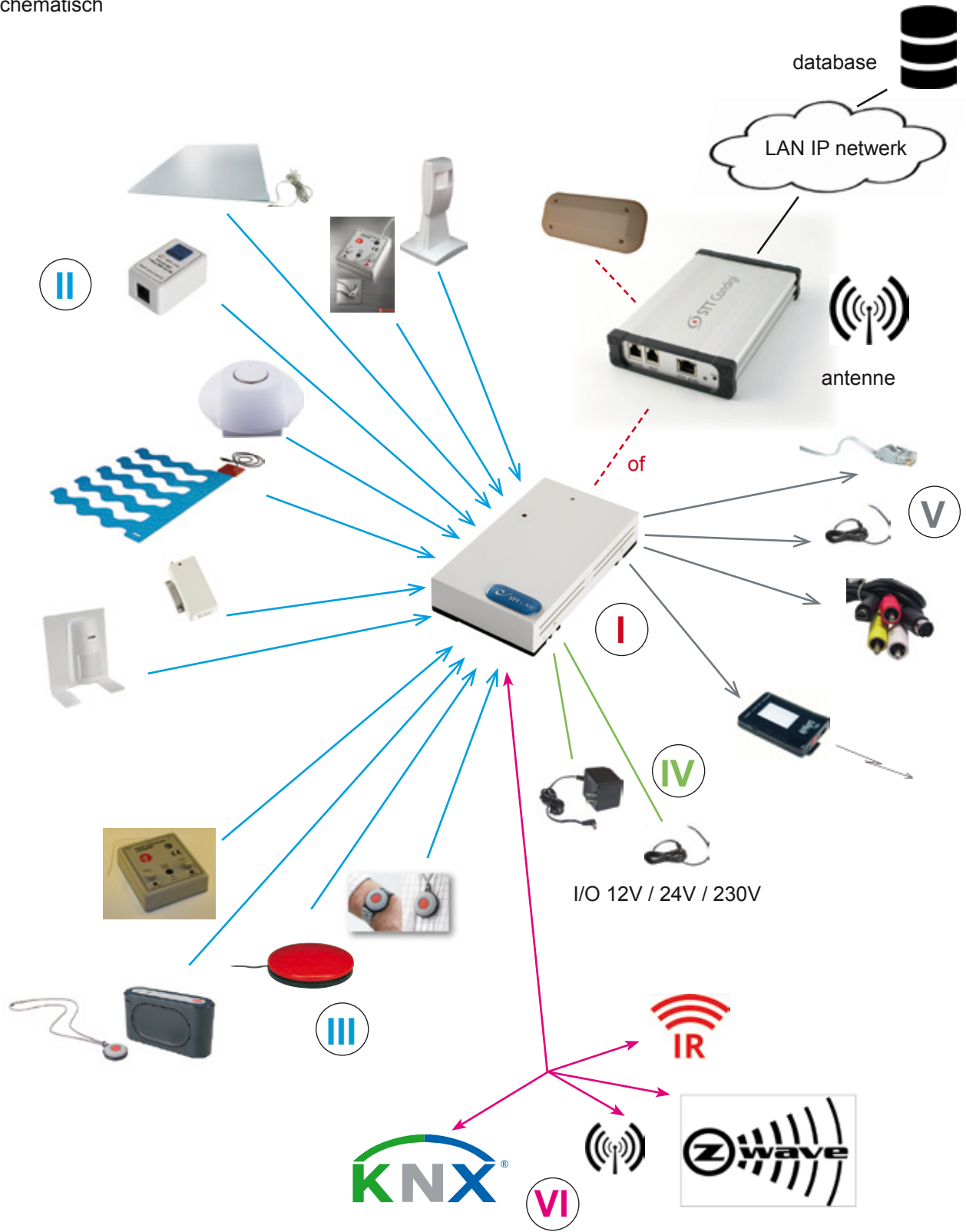
De ontvanger met juiste voeding en aansluiting van het contact zorgt voor doorgifte van de oproep die wordt gegenereerd door een tot vijf van de zenders of sensoren.

**DE OPLOSSING IS FLEXIBEL EN
BIEDT VEEL MOGELIJKHEDEN VOOR
UITBREIDING OF AANPASSING.**



OVERZICHT PLUG EN PLAY OPLOSSINGEN

schematisch



VIDEO-OBSERVATIE IN DE ZORG

de ervaring van de security branche voor veiligheid in de zorg

In de security wordt veel gebruik gemaakt van video-observatie. QuoVadis vertaalt de kracht en ervaring die daar is opgedaan naar oplossingen in de zorg, met optimale privacy als voorwaarde. Video-observatie kan ondersteuning bieden aan de zorg voor cliënten of bewoners.

Beeld op de smartphone of tablets

Wanneer een bewoner een oproep plaatst of alarmeert, kan aan de hand van de videobeelden worden bepaald welke opvolging nodig is. Is de oproep terecht, is er spoed, of is telefonisch of beeldcontact afdoende?

Als een collega naar de locatie moet, kan deze met voorkennis van de situatie de vertrekken van de cliënt betreden. Door gebruik van Mobility gsm telefoons kunnen de camerabeelden ontvangen worden op de telefoon van de medewerker, of op een centrale plek via een pc of laptop.



Tot 64 camera's

Waar gekozen wordt voor video-observatie, zal vaak met meerdere cliënten cameracontact wenselijk zijn. Dat kan. Tot 64 camera's kunnen gelijktijdig met een centrale unit gekoppeld worden.

Meerdere centrale units per locatie

Per locatie kunnen meerdere centrale units gebruikt worden. Beelden die op een centrale unit binnenkomen, kunnen ook via een andere centrale unit bekeken worden. Per monitor kunnen in één scherm maximaal 16 beelden worden getoond. Door 4 monitoren te gebruiken, kunnen alle 64 beelden gelijktijdig, live, worden bekeken.

Goed camerabeleid voor privacy

In het kader van de privacy is het goed na te denken op welke wijze camerabeelden gebruikt worden. Is continue observatie nodig, of mogen er pas beelden vrijgegeven worden nadat er alarm is gemaakt. Welke keuze ook gemaakt wordt, u zorgt voor optimale privacy en veiligheid van de bewoner.



Koppeling aan zusteroproepsysteem

Vanuit privacy overweging is het in de meeste gevallen niet wenselijk dat de camerabeelden continue bekeken worden. Door de camera te koppelen aan het zusteroproepsysteem wordt het beeld pas geactiveerd wanneer een oproep of alarmmelding, actief of via een sensor, is gedaan in de ruimte waar de camera zich bevindt. Uiteraard is continue observatie wel mogelijk, ook in combinatie met alarmeren.

De voordelen op een rij:

Tribride recording:

Ondersteuning van alle 3 gangbare camera-technologieën (analoog / ip / hd-sdi)

Pure prestatie:

Hd-/sd-resolutie in realtime op alle kanalen.
Grote geheugencapaciteit plus gegevensveiligheid.
Bij weinig bandbreedte is het mogelijk beelden met intervallen, 'snap-shots', te tonen.

Betrouwbare high-end software:

Intuïtieve gebruikersinterface, hoogwaardige beveiligingsfuncties
Investeringszekerheid door efficiency en uitbreidbaarheid

OOK IN INDIVIDUELE WOONSITUATIE TOE TE PASSEN



Technische gegevens:

Totaal aantal kanalen (ip / analoog / hd-sdi):
64

Bedrijfsmodus:
Triplex (gelijktijdig opname, weergave en netwerktoegang)

Remote toegang via de browser:
Max. 3 gebruikers

Remote toegang voor HDVR, NVR systemen:
Onbeperkt

Multi-monitor functie:
Tot 4 monitoren per centrale unit, (max. 16 beelden per monitor, dus tot 64 beelden gelijktijdig life monitoren)

Opnamebesturing:

Programmeerbaar, bij wegvallen van het videosignaal, storing, alarm, beweging, afdekken, verdraaien, besturing volgens tijdschema, continu

Alarmreactie:

Programmeerbaar

Meldingstypen:

E-mail, ftp, on-screen / on-screen remote, isdn

Meldkamerfunctie:

Weergave van een willekeurig aantal camera's via lan / wan

