

Inhoudsopgave

Personenalarm



Inhoudsopgave: Personenalarm

- CL Anna / GSM - 000244
- TX4 - 000249
- Pager - 000175
- True-Kare - 000291
- C.Status - 000295
- Beeldbellen en observatie - 000304
- Geocare - 000335
- Jaapie - 000337

CARELINE ANNA EN CARELINE GSM

Analoge zorgtelefoons

De STT Condigi zorgtelefoon is beschikbaar in diverse varianten zodat er op meerdere manieren kan worden gecommuniceerd. Deze folder beschrijft de twee analoge modellen Careline Anna en Careline GSM (als iets betrekking heeft op beide modellen wordt dit weergegeven als Careline Anna/GSM).

Careline Anna/GSM maakt gebruik van de door STT Condigi gepatenteerde frequentiewisseling op 869MHz-868MHz en is ook beschikbaar als Klasse 1 gecertificeerd hulpmiddel. De link test, die de verbinding tussen de zorgtelefoon en de alarmzender test, en de twee-weg communicatie met actieve alarm bevestiging zorgen voor nog meer veiligheid.



Careline Anna/GSM kan zowel spraak als data verzenden, naar 10 verschillende voorprogrammeerde alarmontvangers via het analoge telefoon netwerk en/of GSM netwerk. De Careline GSM kan ook oproepen sturen naar 8 verschillende alarmontvangers via GPRS.

De alarmontvanger kan het alarm vervolgens bijvoorbeeld versturen naar mobiele telefoons, lokale DECT toestellen of een alarmcentrale, afhankelijk van tijd en datum. Vooringestelde reeksen helpen om te bellen naar verschillende alarm ontvangers. Deze reeksen kunnen verschillend zijn, afhankelijk van het type alarm.

De zorgtelefoon is uitgerust met zowel een microfoon als een luidspreker. Hierdoor kan deze worden gebruikt als luidspreker telefoon. Dit maakt het mogelijk een telefoonverbinding te maken zonder dat hiervoor actie van de zijde van de gebruiker nodig is, als deze het alarm heeft geactiveerd.



Naast de alarmzender, TX4, kan de Careline Anna/GSM worden aangesloten op extra radiofrequente alarmzenders, zoals deur-, bewegings- of rookalarm. In totaal kunnen 16 radiogestuurde apparaten tegelijk worden aangesloten. Ook externe, vaste alarmzenders, zoals beademings-, val- en epilepsiealarm, kunnen worden gebruikt met de T-box 869 of een ander model van de Careline Anna.

Met Careline Anna/GSM is het mogelijk aanwezigheid / actie / klaar te registreren. Dit is eenvoudig en snel te configureren.

Het programmeren gebeurt via de handterminal, of met een computer.

De Careline Anna is ook beschikbaar in een IO variant. Deze versie voorziet in de mogelijkheid om bedraad een alarmgever aan te sluiten, zoals een bedmat of epilepsie alarm.



Specificaties

Radio frequentie - STT Condigi heeft octrooi aangevraagd voor dual frequentie oplossing met 869 (klasse 1) en 868 MHz

Aansluiting - 16 radio aansluiting met medaillons of andere radiogestuurde apparaten

Protocolen - Analog / GSM verkeer via: STT, CPC/ Antenna, HomePhone of Tunstall.

Specifieke versie - Bosch, CPC New, Estafette, Ericsson, Careline, BS8521, Scantronic, ContactID en TMA

GPRS verkeer - via STT IPACS

Configuratie - Via programmeer apparaat of remote configuratie via computer programmering

Spraak - Duplex of simplex

Test alarm - Programmeerbaar

Telefoonlijn controle - Ja

Voeding - 12V voedingsadapter. 450mA naar Careline Anna en 1A naar Careline GSM

Controle voeding - Ja

Back-up accu - 3,6V 300mAh NiMH Careline Anna en 3,6V 2000mAh NiMH Careline GSM

Back-up tijd - Careline Anna 100 uur en 420 uur voor Careline GSM

Afmetingen - 180 mm x 58 mm x 98 mm, (b x d x h)

Gewicht - Anna: 380 g, GSM: 430 g

Artikelnummer:

JEN-CL-ANNA alarmtelefoon aanpassing Anna incl. TX4 zender

JEN-CL-ANNA-IO alarmtelefoon aanpassing Anna incl. TX4 zender

JEN-CL-GSM alarmtelefoon aanpassing GSM incl. TX4 zender

STT-TBOX-869 T-Box 869 radio connector voor 1 alarmsensor

ALARMZENDER TX4

De TX4 heeft een lange levensduur omdat de batterij verwisselbaar is. U hoeft daarom geen nieuwe medaillon te kopen, alleen maar omdat de batterij leeg raakt. De TX4 heeft een batterij levensduur van meer dan 30.000 alarmen, wat neerkomt op 16 alarmen per dag gedurende 5 jaar! Als de batterij leeg raakt, wordt een alarm gestuurd naar de zorgtelefoon.

Het nieuwe medaillon is waterdicht volgens de IP67 standaard, wat inhoudt dat de zender gedurende 30 minuten onder water kan op een diepte van 1 meter. Het zendbereik van de TX4 is tussen 120 en 250 meter in de open vlakte. Binnenshuis garanderen we minimaal 25 meter, maar het bereik binnenshuis is vaak tussen 60-80 meter, afhankelijk van de gebouwconstructie.

De TX4 is bi-directioneel en voert dagelijks een testalarm uit om de communicatie met de zorgtelefoon te verifiëren. Als er geen verbinding met de zorgtelefoon tot stand kan worden gebracht gedurende een vooraf ingestelde periode, wordt een alarm verstuurd naar het monitoring station.

De TX4 maakt gebruik van de duale frequentie radio oplossing (869 en 868 MHz) waarvoor door STT Condigi octrooi is aangevraagd. Met deze oplossing heeft de TX4 een veiligheid boven Klasse 1.



De TX4 kan met of zonder armband of halskoord geleverd worden. Om te voorkomen de drager vast komt te zitten met het halskoord, is deze voorzien van drie veiligheidssluitingen die bij belasting open springen.

Artikelnummer:

STT-TX4-1 TX4 zender zonder armb./koord

STT-TX4-2 TX4 zender met armband

STT-TX4-ARM Armband voor TX4 zender

STT-TX4-KOORD Koord voor TX4 zender

ALARMZENDER TX4

De alarmzender TX4 is een mobiele alarm knop waarmee de zorgtelefoon geactiveerd kan worden. De gebruiker genereert een alarm door het indrukken van de knop.

De TX4 heeft een lange levensduur omdat de batterij verwisselbaar is. U hoeft daarom geen nieuwe medaillon te kopen, alleen maar omdat de batterij leeg raakt. De TX4 heeft een batterij levensduur tot wel 100.000 alarmen, wat neerkomt op ruim 50 alarmen per dag gedurende 5 jaar! Als de batterij leeg raakt, wordt een alarm gestuurd naar de zorgtelefoon.

Het medaillon is waterdicht volgens de IP67 standaard. Daardoor is het mogelijk om de alarmzender onder de douche te dragen.

De aanbevolen gebruikstemperatuur is tussen 5 en 40 °C.

Het zendbereik van de TX4 is tussen 120 en 250 meter in de open vlakte. Binnenshuis garanderen we minimaal 25 meter, maar het bereik binnenshuis is vaak tussen 60-80 meter, afhankelijk van de gebouwconstructie.



De TX4 is bi-directioneel en voert dagelijks een testalarm uit om de communicatie met de zorgtelefoon te verifiëren. Als er geen verbinding met de zorgtelefoon tot stand kan worden gebracht gedurende een vooraf ingestelde periode, wordt een alarm verstuurd naar het monitoring station.

De bi-directionele verbinding zorgt ervoor dat de gebruiker een ontvangstbevestiging van de alarm ontvanger ontvangt, zodat duidelijk is dat er communicatie met de zorgtelefoon is. De alarmknop licht rood op als hij wordt ingedrukt en wordt groen, als het alarm is ontvangen.

De TX4 maakt gebruik van de duale frequentie radio oplossing (869 en 868 MHz) waarvoor door STT Condigi octrooi is aangevraagd. Met deze oplossing heeft de TX4 een veiligheid boven Klasse 1. (Klasse 1 radio volgens EN 300220-2.1.2 - 2007-06)

De TX4 kan met of zonder armband of halskoord geleverd worden. Om te voorkomen de drager vast komt te zitten met het halskoord, is deze voorzien van drie veiligheidssluitingen die bij belasting open springen.

Artikelnummer:

STT-TX4-1	TX4 zender zonder armb./koord
STT-TX4-2	TX4 zender met armband
STT-TX4-ARM	Armband voor TX4 zender
STT-TX4-KOORD	Koord voor TX4 zender

PAGER - PERSONENALARMERING

De Pager 400RX is een ontvanger voor het Epi-Care- en Epi-Wet epilepsiesignaleringsysteem of andere (partner)oproepsystemen.

De pager kan trillen of trillen/piepen, al dan niet met intervals. Voor de 400RX is een beschermhoesje beschikbaar.

De 400RP is de (steun)zender van het systeem. Het zendbereik is ongeveer 300 meter in een open veld of drie etages in een kantoorgebouw (indicaties). Om het bereik te vergroten zijn meerdere steunzenders (repeaters) toe te passen. Er kunnen maximaal 99 steunzenders in een systeem opgenomen worden.

De 400RX en 400RP vormen samen de 400RJ set.

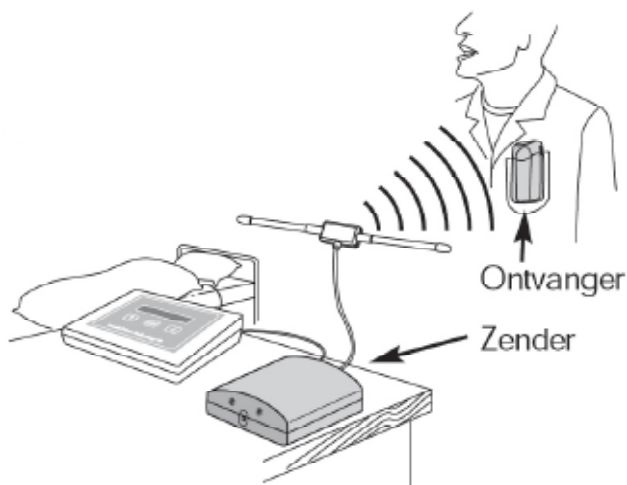
Technische gegevens:

Afmeting: 50 x 20 x 90 mm

Gewicht: 86 gram inclusief batterij

Artikelnummer:

OMI-PAGER-400-1 Pager draadloos 400 RJ set



TRUE-KARE - PERSONENALARMERING

mobiele telefoon met personalarmering en ehealth

True-Kare is een modern mobiel webbased personen alarmsysteem voor actieve mensen die een verhoogd risico hebben op bijvoorbeeld dwalen, vallen of het vergeten van afspraken of medicatie. Gezondheidsindicatoren als bloeddruk en glucose kunnen worden bijgehouden.



In de True-Kare WebSelfCare internetomgeving kunnen bijvoorbeeld medicatie inname, telefoonnummers, gezondheidsgegevens, agenda items, instellingen voor meldingen en ook de telefoonmenu's op afstand worden ingevoerd, bekeken en aangepast door degenen die hiertoe de rechten hebben. Meldingen kunnen onder meer ingesteld worden voor medicatie, e-health, geofencing en afspraken.

Abonnement

De True-Kare personalarmering en e-health functies werken alleen met de True-Kare telefoon.

Na aanschaf van een True-Kare telefoon en abonneren op de dienst kan de gebruiker zich registreren op de site, waarna het personalarmering met e-health geactiveerd wordt. Software installeren is niet nodig, het gehele beheer van de software is "webbased".

Telefoon toestel

De True-Kare handset is een mobiele telefoon met helder scherm, duidelijke toetsen en een SOS-knop waarmee een oproep naar een familielid / vriend wordt uitgestuurd in geval van nood. Voor de noodoproep is een extra SIM in de telefoon ingebracht. De eigen SIM wordt gebruikt voor gewone telefoongesprekken en SMS berichten. De telefoon is zeer geschikt voor senioren.

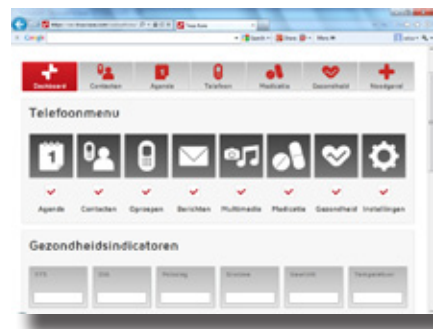
Alarmeren

De SOS-knop op de telefoon wordt gebruikt om via het Web Self Care portaal een protocol te starten, waarin het assistentie proces gedefinieerd is. Door de knop een paar seconden in te drukken wordt een oproep geactiveerd. Ook alarmering naar de huisarts (-assistent) of een professionele medische meldkamer is mogelijk (Verklizan / UMO certificering).



De volgende parameters kunnen worden ingesteld:

- Agenda
- Contacten
- Oproepen
- Berichten
- Multimedia
- Medicatie
- Gezondheid
- Instellingen



Menu-instellingen, de veilige zone voor geofencing, medicatie, agenda, e-health metingen, taken, et cetera worden op de True-Kare website ingevoerd en bijgewerkt.

Voor toegang tot deze gegevens maakt u gebruik van een login en wachtwoord, zodat vreemden geen inzage in de gegevens hebben.

Afhankelijk van de kwaliteit van de internetverbinding zijn na 15 minuten de mutaties gesynchroniseerd.

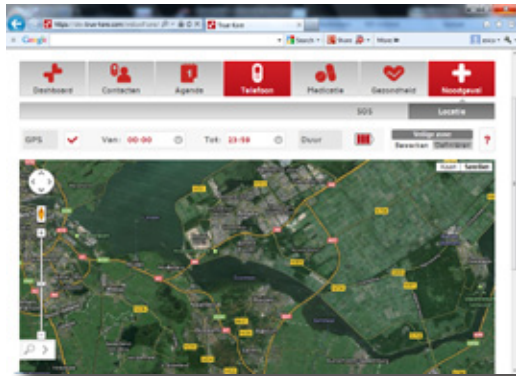
KIJK OP: WWW.TRUE-KARE.COM !!!





Veilige zone / Geo fencing

Wanneer de drager van de telefoon het gebied verlaat dat op de website als veilig is aangegeven, ontvangt de mantelzorgverlener een waarschuwing. Via WebSelfCare kan deze bekijken waar de drager zich bevindt, zodat deze gericht kan worden opgezocht of telefonisch naar de veilige zone kan worden geleid.



WebSelfCare Portal

- Contacten en telefoonnummers (o.a. import via Excel)
- Kalender, afspraken en verjaardagen
- Profielen en telefoon instellingen
- Telefoonmenu's
- Radiozenders
- Planning gezondheidsmetingen
- Medicijn voorraad
- Lokalisatie en veilige zones
- Monitoring van bloeddruk, glucose, gewicht, temperatuur

Artikelnummer

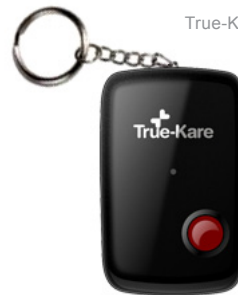
- TRU-PHONE-T999** True-Kare GSM handset met Personalarms T999
- TRU-WATCH-W999** True-Kare horloge met alarmknop
- TRU-MAAND** Maandabonnement
- TRU-KEY-K999** True-Kare sleutelhanger met alarm
- TRU-BLD-BP700W** True-Kare bloeddrukmeter
- TRU-BT-G999** True-Kare interface mini-USB

True-Kare handset

- Telefoonfunctie
- Grote toetsen en letters
- Kleurenscherm
- Luid volume
- SOS knop
- Bluetooth, RFID en GPS
- Zaklamp
- Radio en MP3
- Camera
- Ideaal gewicht
- Geschikt voor gebruik met hoortoestel



True-Kare telefoon



True-Kare sleutelhanger



True-Kare horloge

True-Kare bloeddrukmeter



True-Kare interface mini-USB

C.STATUS™

Is het apparaat aan of uit? Het leven is eenvoudiger als u zich veilig voelt

Voor veel mensen is het belangrijk om in de eigen woning te blijven wonen als ze ouder worden. De meesten zullen graag in de buurt van hun kinderen en vrienden blijven wonen. Bovendien is de buurt bekend, is de omgeving vertrouwd en kan de bewoner er de weg vinden. Bestaande routines en gewoontes blijven behouden. Naarmate mensen ouder worden, blijven ze meer in huis. Dit stelt grotere eisen aan de thuisomgeving.

Een uitdaging voor iedereen

Voor zowel individuen als de maatschappij biedt het voordelen om een veilige en prettige thuisomgeving te creëren, die voorbereid is voor ouderen. Hierdoor kunnen meer mensen in hun eigen huis blijven wonen, als ze dat willen of moeten.

C.STATUS™ is uitermate geschikt voor:

- verbeteren van individuele kamers, appartementen of woningen: bewoner kan 'Langer Zelfstandig Thuis' blijven wonen.
- meerdere woningen bij elkaar
- IP koppeling naar meldkamer, bijv. Facilicom, De Zorgcentrale, e.d.
- nieuwbouw
- herbouw en renovatie

Het systeem kan stand-alone worden geïnstalleerd. Aanpassingen aan de woning zijn niet noodzakelijk, wat betekent dat C.STATUS™ kostenefficiënt de veiligheid in bestaande woningen kan verbeteren. De installatie in een regulier appartement kost 1-2 uur. In nieuwe constructies of bij grotere renovatieproject kan dit nog minder zijn.

Zo werkt C.STATUS™

C.STATUS™ is een systeem waarmee de veiligheid in de woning verbeterd wordt. Het geeft de bewoner inzicht in zaken waarover deze zich anders druk zou kunnen maken.

- Heb ik de deur gesloten?
- Is de strijkbout uit?
- Heb ik de kookplaat uitgedaan?
- Wat als ik in slaap val tijdens het koken?

Met C.STATUS™ hoeven de bewoner en zijn familie of verwanten zich geen zorgen te maken. Dit is een belangrijk element om ervoor te zorgen dat de bewoner zich veilig voelt en in staat is zelfstandig te leven op een gevorderde leeftijd.

Het C.STATUS™ paneel toont de status van verschillende objecten in huis. Het toont bijvoorbeeld of de ramen en deuren gesloten of vergrendeld zijn en of elektrische apparaten, zoals de kookplaat, strijkbout of koffiezetapparaat uitgeschakeld zijn.





Een sensor wordt bevestigd op de objecten waarvan de status gecontroleerd moeten worden. Iedere sensor verstuurt zijn actuele status naar het gekozen paneel. Alle communicatie is draadloos, wat zowel installatie als gebruik eenvoudig en flexibel maakt.

Hieronder vindt u een selectie van de componenten in het C.STATUS™ systeem.

Standaard paneel

Het standaard paneel heeft een aantrekkelijk ontwerp. Het wordt geplaatst op de plek waar dit het handigst is: bij de voordeur, in de slaapkamer of zichtbaar vanuit de televisiestoel. Het toont duidelijk wat aan / uit, open / dicht en ontgrendeld / vergrendeld is.



De informatie kan worden weergegeven met tekst in verschillende talen of afbeeldingen en kan naar behoefte worden aangepast. Het standaard paneel heeft zes verschillende velden en kan informatie verwerken van maximaal 48 sensoren. Verschillende segmenten kunnen gecombineerd worden om een groter en nog helderder beeld te geven. Er is ook een dubbel paneel voor wie de status van verschillende locaties in het huis wil controleren.

Symbolenpaneel

Het symbolenpaneel is zo ontworpen dat het past in alle standaard woonomgevingen. Het is klein en onopvallend maar geeft duidelijk weer of iets open of aan is. De informatie wordt getoond met zes afzonderlijk verlichte symbolen die corresponderen met de meest gebruikelijke onderdelen in een huis. Het combineren van meer panelen is ook mogelijk, zodat van meer apparaten de status gecontroleerd kan worden.



In nieuwe gebouwen kan het direct op een montagebox worden aangesloten, zodat kabels weggewerkt kunnen worden. Het symbolen paneel heeft zes schermvelden en kan informatie beheren van maximaal 48 sensoren.

Deur- en raamsensor

Dit is een dunne sensor die op het kozijn van een deur of raam bevestigd wordt. Het stuurt informatie naar ieder gekozen paneel om aan te geven of de deur of het raam open of gesloten is. De sensor bestaat uit een sensor deel en een magneet deel, beide gemonteerd in een witte behuizing. Op de sensor kunnen extra magneetschakelaars worden aangesloten, zodat ook een balkondeur en een of meer ramen met de dezelfde sensor gemonitord worden.



Slotschakelaar

Dit is een kleine, eenvoudig te monteren schakelaar die aangeeft of de voordeur vergrendeld is of niet. Het wordt bevestigd in de sluitplaat van de deur en bedraad aangesloten op een paneel of een deursensor. Het is geschikt voor reguliere sloten of een haak.



Snoersensor

Deze sensor ziet er uit als een kort verlengsnoer. Als u deze aansluit tussen het stopcontact en een elektrisch (230V) apparaat, zoals een strijkijzer, koffiezetapparaat of een ander apparaat geeft het aan of het apparaat aan staat. Steek een snoersensor in een stopcontact, bijvoorbeeld in de keuken, en sluit het aan op een verdeelbox en verschillende apparaten kunnen tegelijk in de gaten worden gehouden.





Muursensor

De muursensor werkt als de snoersensor. Het verschil is dat deze voor permanente installatie wordt gebruikt. Bij nieuwbouw of een renovatie kan een muursensor worden ingebouwd in een montagekist en zodoende de status van toepassingen aangeven die aangesloten zijn op een of meerdere elektrische wandcontactdozen. Op deze manier kunnen alle stopcontacten, in de keuken bijvoorbeeld, worden gecontroleerd op hetzelfde paneel.



Kookplaat sensor

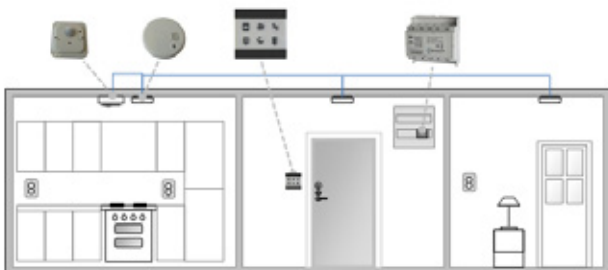
Om te controleren of de kookplaat aan staat, sluit u de onopvallende sensor aan achter de kookplaat of in de meterkast. Als de kookplaat een zogenaamd Perilex (380V) aansluiting heeft, kan iedereen het aansluiten, zonder dat hiervoor autorisatie moet worden gegeven! Het toont of de kookplaat aan of uit is en heeft op geen enkele wijze invloed op de kookplaat.

Er zijn ook varianten beschikbaar voor andere types aansluitingen en met een timer, zoals een aansluiting in de meterkast. In nieuwe gebouwen kan de kookplaat sensor voor permanente installatie worden geleverd.



Droogkookbeveiliging - gas en elektrisch

Een droogkokende pan kan in korte tijd voor grote problemen zorgen. Als de bewoner vergeet dat een pan op de elektrische of gasfornuis staat, komt er sterke stoom of rookontwikkeling. Deze wordt door een brandmelder opgemerkt, waarna dit wordt weergegeven.



Door de brandmelder te combineren met een bewegingssensor, worden valse meldingen voorkomen. Meldingen worden onderdrukt zolang er beweging is. De bewoner die dus actief is in de keuken, en druk is met dampende pannen, is zich bewust van de situatie, zodat een melding niet nodig is. Echter, als de bewoner bijvoorbeeld in de woonkamer in slaap is gevallen bij de televisie, is het belangrijk om hem de informeren als er flinke stoom of rookvorming is.

C.STATUS™ sleutelhanger

Is de voordeur afgesloten?

Met C.STATUS™ hanger heeft de gebruiker snel en eenvoudig antwoord op deze vraag. De hanger kan aan de sleutelbos worden bevestigd. Een duidelijk symbool toont de bewoner of de deur (af)gesloten werd toen deze het huis verliet.

Net als alle producten in het C.STATUS™ productassortiment, is de sleutelhanger duidelijk en voor zichzelf sprekend, waardoor hij eenvoudig te gebruiken is.



De C.STATUS™ producten zijn beschikbaar in basispakketten en als afzonderlijke producten. Voor uitgebreidere installaties kunnen we de apparatuur op maat aanpassen, zodat ze overeenkomen met het uiterlijk van het te controleren object. Voor nieuwe constructies en renovaties zijn er componenten om het direct in de verdeelkast van appartementen te plaatsen (Dinrail montage). Dit maakt de installatie heel eenvoudig.

Wilt u meer weten over C.STATUS™ of hoe dit in uw situatie kan worden toegepast? Neemt u dan contact met ons op voor een demonstratie.



OBSERVATIE MET GOED GELUID

eindelijk kunt u echt goed horen hoe het gaat

Standaard observatiesystemen zijn gebaseerd op informatie via beeld en doen concessies aan het geluid dat wordt doorgegeven. Maar om een situatie goed te kunnen beoordelen, is het belangrijk dat juist het geluid optimaal wordt weergegeven. Helder en duidelijk. Zonder ruis en zonder haperingen.

OBSERVATIE THUIS

Er zijn diverse situaties waarin observatie van levensbelang kan zijn zoals bij:

- Epilepsie
- Valgevaar
- Dementie
- Evenwichtsstoornissen
- Ademondersteuning



Voor de observatie wordt een camera gemonteerd in de kamer of kamers waar de persoon zich bevindt. Deze camera staat via een IP aansluiting in contact met de AVtel-X centrale. Deze stuurt de beelden door naar een beeldtelefoon. Via de beeldtelefoon kunt u de beelden bekijken en een spreek-/luisterverbinding maken, mits de camera daarvoor geschikt is.



schematische weergave toepassing thuis:

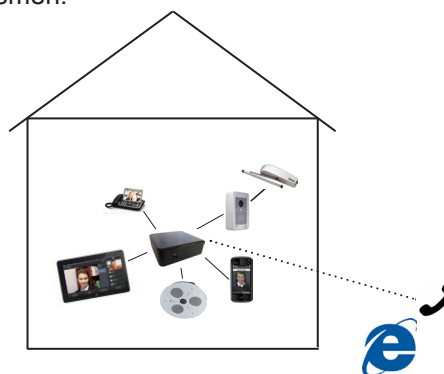


In de basisuitvoering kunnen, naast de beeldtelefoon, vier apparaten op de AVtel-X worden aangesloten. U kunt hierbij bijvoorbeeld denken aan een plafond camera, wandcamera of deurvideo intercom. Welke apparatuur u aansluit is afhankelijk van de situatie en behoefte.

De communicatie binnenshuis gaat via een IP verbinding, dus daar zijn geen telefoonkosten aan verbonden. De apparatuur kan draadgebonden en draadloos worden uitgevoerd, of in een combinatie daarvan (cat6 en wifi).

Communicatie buitenshuis

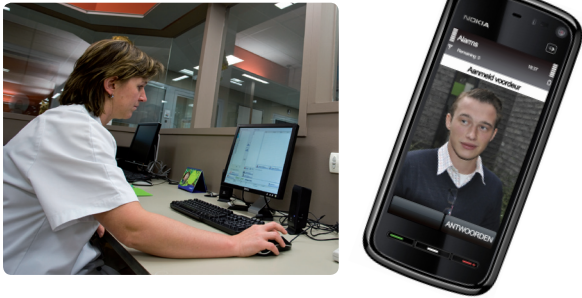
De AVtel-X werkt lokaal, maar kan ook worden aangesloten op AVtel-G. Met AVtel-G kiest u voor een telecomprovider met een grote mate van flexibiliteit tegen lage kosten. U kunt bijvoorbeeld eenvoudig uw telefoon doorschakelen als u afwezig bent of niet opneemt, voicemail als email ontvangen, op afstand beheren van doorschakel- en kortkiesnummers. Wegaranderen een goedewerking van de beeldtelefonie met AVtel-X. Voor aansluitingsmogelijkheden met andere providers, verzoeken wij u met ons contact op te nemen.





OBSERVATIE IN DE ZORG

Observatie niet alleen in een privé situatie toegepast, ook in de zorg speelt het een steeds belangrijker rol. De overheid vraagt om een steeds grotere kwaliteit en efficiency. Goede communicatie is essentieel om dat te kunnen bereiken.



De observatieset maakt gebruik van open standaarden, zoals SIP en ESPA. De kosten kunnen daardoor laag gehouden worden. Bovendien bent u niet gebonden aan één leverancier. U kunt gebruik maken van diverse standaardapparaten en kunt ook in een later stadium eenvoudig apparatuur toevoegen of wijzigen.

Met behulp van de AVtel-X observatie kunt u bijv.

- Cliënten observeren (individueel en in groepsruimten)
- Deurvideo intercom gebruiken
- Elektronisch deur ontgrendelen
- Binnen een locatie gratis (beeld)telefoneren
- Noodoproepen intern versturen
- Gepersonaliseerde SMS berichten sturen

Voor de observatie kunt u diverse platforms gebruiken:

- Dect telefoon (IP-dect)
- Beeldtelefoon (SIP/codec 263-264)
- Computerscherm (tablet / pda / laptop / desktop)
- Smartphone

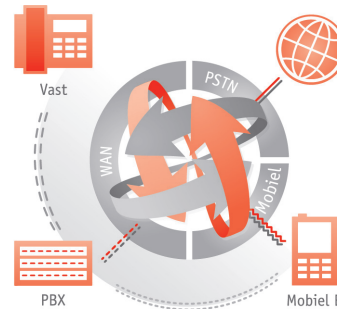


Omdat de (telefoon)gesprekken binnen een locatie via het IP netwerk gaan, zijn deze gratis en dat scheelt een hoop in de kosten.

Communicatie buiten vestiging

De medewerkers en bewoners / cliënten zullen niet alleen intern bellen, ook externe communicatie wordt veelvuldig gebruikt. Bijvoorbeeld voor contact met:

- Buitendienst medewerker
- Aanleunwoning / wijkwoning
- Huisarts
- Familie
- Bedrijven voor ondersteunende diensten (logopedist, kapper, maaltijdvoorziening)



AVtel-X kan worden aangesloten op AVtel-G. Deze provider biedt een zeer flexibel, internet gebaseerd platform waar heel veel ingesteld kan worden.

Denk aan:

- Dienstroosters
- Oproepopvolging
- Doorschakelen als nummer niet wordt opgenomen
- Voicemail via email
- Blokkeren uitgaande nummers (specifiek of groepen zoals 0900 of buitenland)
- Heldere facturatie
- Interne kortkiescodes, ook naar buitendienstmedewerkers

Wilt u meer weten over de mogelijkheden, neem dan contact met ons op.

GEOCARE®

mobiele alarm- en plaatsbepalingssysteem

U wilt door middel van een mobiel alarm- en plaatsbepalingssysteem voor meer zelfstandigheid, veiligheid en onafhankelijkheid zorgen? Voor uw kind, de sportieve partner, een chronisch ziek familielid of uw ouders c.q. grootouders? GEOCARE® is een mobiel alarmsysteem, dat u de veiligheid en betrouwbaarheid biedt, die u zoekt. Zonder compromissen. Eenvoudig in het gebruik. En exact aan te passen aan uw situatie.



Wat een smartphone niet kan!

U denkt “maar dat kan mijn mobiele telefoon toch ook”? Niet echt. Want GEOCARE® is een alarmtelefoon met professionele GPS-technologie. Daarmee is bijvoorbeeld een wezenlijk nauwkeuriger positiebepaling en navigatie mogelijk dan met een smartphone. Bovendien stuurt GEOCARE® de exacte positie van waar de alarmoproep wordt verstuurd door aan uw contacten. En doet dat ook bij een slechte dekking van het mobiele netwerk.

Veiligheid door het automatisch aannemen van het gesprek

In een noodgeval – bijvoorbeeld na een val of een acute beroerte – volstaat het eenmalig indrukken van de alarmknop om een verzoek om hulp naar de van tevoren door u vastgelegde contacten te sturen. De geïntegreerde handsfree-functie maakt daarbij een onmiddellijke en eenvoudige communicatie mogelijk.

GEOCARE® is, net als een alarmsysteem thuis, super eenvoudig te bedienen en kan ook door a-technische mensen zelfstandig gebruikt, geconfigureerd en beheerd worden.

Veelzijdigheid door individuele aanpassing

U kunt de GEOCARE® als mobiele alarmtelefoon voor de hele familie of als mobiel huisalarmsysteem gebruiken. In geval van nood probeert GEOCARE® max. 5 vrij te kiezen contacten te bellen – net zolang tot de alarmoproep wordt beantwoord.

Eenvoudig opvragen van de positie door middel van de GPS functie

Met behulp van de functie “Zonebeheer” kunt u bovendien geheel naar eigen keuze virtuele zones instellen. Wanneer deze zones worden verlaten, wordt automatisch een alarmoproep verzonden.

Perfekte ergonomie door beproefd ontwerp

Met een gewicht van slechts 72 gram en het uitermate compacte, ergonomische ontwerp is de GEOCARE® ideaal voor het dagelijkse gebruik, op iedere plaats. Geschikt voor de hele familie - van kinderen tot sportieve ouders en uw grootouders.

Voor wie is de GEOCARE® bedoeld?

Voor iedereen die zijn of haar vrijheid liefheeft! Alleen omdat een mens een hogere leeftijd heeft bereikt, hoeft dat nog niet te betekenen dat zijn of haar vrijheid moet worden beperkt.





Of het gaat om de gepensioneerde die geniet van zijn of haar wandeling door de natuur, de oudere dame die de haar gekoesterde zelfstandigheid binnen de eigen vier muren niet wil verruilen voor een kamer in het bejaardenhuis of het echtpaar, dat de vele uitstapjes op latere leeftijd gewoon niet wil missen.

- Veilig oud worden
- Zorgeloos als ouders
- Onafhankelijk ondanks ziekte
- Sportieve ambities

KENMERKEN GEOCARE®

1-knops alarm

Stuur met één druk op de knop een verzoek om hulp naar de door u gekozen telefoonnummers.

Wanneer u in een gevaarlijke situatie terechtkomt, terwijl u de GEOCARE® bij u hebt, hoeft u de alarmknop slechts eenmaal in te drukken om uw verzoek om hulp naar bepaalde telefoonnummers te sturen.

Van familieleden en vrienden tot aan de werkgever of een alarmcentrale – u kunt als gebruiker zelf instellen naar welke contacten de hulpvraag in geval nood moet worden gestuurd. Daarbij worden de alarmcontacten in een vastgestelde volgorde door GEOCARE® gebeld. Wanneer de telefoon niet door het eerste contact wordt opgenomen, belt GEOCARE® automatisch het volgende contact. Net zolang tot de hulpvraag door een contact wordt bevestigd. Tenslotte worden alle tot dan gecontacteerde personen door middel van een sms-bericht op de hoogte gesteld dat de hulpvraag is beantwoord.



Automatische handsfree-functie

Communiceer niet alleen in noodgevallen, maar net als bij een gewone mobiele telefoon praktisch altijd en overal.

De GEOCARE® is voorzien van een kwalitatief hoogwaardige, ultramoderne handsfree-voorziening. Daardoor kan iedereen bellen met diegene die de GEOCARE® bij zich heeft, niet alleen in geval van nood, maar vrijwel altijd en overal, net als met een mobiele telefoon. Individuele instelmogelijkheden zorgen daarbij voor een glasheldere geluidskwaliteit, wat in het bijzonder in noodsituaties in een lawaaige omgeving of een zwak stemgeluid een doorslaggevend voordeel kan zijn.

Nauwkeurige plaatsbepaling door middel van satellieten

U kunt een in nood verkerende persoon vrijwel overal en altijd exact lokaliseren, dankzij het geïntegreerd plaatsbepalingsysteem met GPS.

De GEOCARE® kan dankzij het geïntegreerde plaatsbepalingsysteem met professionele GPS vrijwel overal heel nauwkeurig worden gelokaliseerd.

De GPS-plaatsbepaling van de GEOCARE® moet ter bescherming van de privacy door de gebruiker worden vrijgegeven. Men heeft de mogelijkheid bestaat om zelf te bepalen of de GPS-plaatsbepaling alleen in geval van nood of voor het permanent lokaliseren van de desbetreffende persoon moet worden vrijgegeven. Om in noodsituaties de grootst mogelijke dekking te kunnen garanderen, heeft de GEOCARE® toegang tot de mobiele telefoonnetwerken van alle providers.

Automatisch alarm

Maak virtuele zones, die bij het verlaten of betreden een alarmmelding activeren.

Met behulp van de GEOCARE® kunt u een thuiszone en max. drie andere zones vastleggen. Wanneer diegene die de GEOCARE® bij zich heeft een dergelijke zone verlaat, wordt onmiddellijk een hulpvraag naar de vastgelegde contacten gestuurd, zoals een alarmcentrale of het verplegend personeel.



Eenvoudige lokalisatie door middel van smartphone, tablet, PC of het webportaal van GEOCARE®

Men ontvangt onmiddellijk de exacte positie van de persoon. Deze positie wordt weergegeven op een kaart zodat u er direct heen kunt gaan. De functie GEOControl maakt een permanente lokalisatie mogelijk. Bovendien kan de gebruiker iemand aanwijzen die te allen tijde door middel van een spraakverbinding contact mag opnemen. Deze functie moet bewust worden vrijgegeven, om mogelijk misbruik te voorkomen en de bescherming van de privacy te garanderen.



Sms-bericht

Verstuur c.q. ontvang bij iedere uitgaande hulpvraag automatisch een sms-bericht met de nauwkeurige locatiegegevens.

GEOCARE® verstuurt bij iedere uitgaande hulpvraag tevens een sms-bericht met de nauwkeurige locatiegegevens naar de door u vastgelegde contacten. Daarmee weet de contactpersoon direct waar degene is die de GEOCARE® bij zich heeft – en er kan onmiddellijk hulp worden geboden. Bovendien hoeft de contactpersoon tijdens het alarmgesprek geen notities met betrekking tot de locatie van de betreffende persoon te maken, want het sms-bericht kan te allen tijde worden geopend en bovendien wordt de GPS-plaatsbepaling op een kaart weergegeven. Ook hoeft de in nood verkerende persoon op zijn of haar beurt zich niet druk te maken over aanwijzingen met betrekking tot de verblijfplaats of er in de omgeving naar te zoeken.

Afstandsbediening

Activeer het alarm eenvoudig door middel van de afstandsbediening – bijvoorbeeld wanneer de GEOCARE® in het station wordt opgeladen.

De afstandsbediening kan als een horloge om de pols of om de hals worden gedragen. Wat er op het oog uit ziet als de wijzerplaat van een horloge, is in werkelijkheid de gemakkelijk te bedienen alarmknop – de hulpvraag wordt door middel van een beveiligde, radiografische verbinding verstuurd. Natuurlijk is de GEOCARE®-afstandsbediening waterdicht en dus uitermate geschikt om mee te zwemmen en te douchen.

Details van de GEOCARE® afstandsbediening:

Voldoet aan de DIN-norm voor afstandsbedieningen
Reikwijdte: 300 meter buitenshuis, ca. 30 meter binnenshuis, afhankelijk van de omstandigheden
Gemakkelijke alarmering – direct vanaf de pols

Professionele GPSD

Met de GPS-plaatsbepaling van GEOCARE® kan een persoon, die bijvoorbeeld verdwaald is, snel en probleemloos gelokaliseerd worden.

Handzaam

De GEOCARE® is licht, klein en handzaam en daarmee vooral ook voor kinderen een praktische begeleider.

Automatisch aannemen van het gesprek

Bij een val of bijv. een beroerte, waarbij u zich niet meer kunt bewegen – helpt de functie automatisch aannemen van het gesprek. GEOCARE® neemt het gesprek automatisch aan en maakt een spraakverbinding.





Permanent opvragen van de positie

Bij het vrijgeven van de functie GEOControl krijgt u en/of andere personen die u hebt vastgelegd het recht om uw kind permanent te lokaliseren, evenals de mogelijkheid om contact op te nemen wanneer u dat wilt.

Eenvoudige bediening

De GEOCARE® kan net als een huisalarmstelsel worden bediend – en dat zonder enige technische kennis.

Riembevestiging

Een praktische riembevestiging voorkomt het verlies van het toestel, bijv. bij dementerende mensen.

Technische specificaties:

Afmetingen: 6,8 x 4 x 2,7 cm
(l x b x h, zonder oplaadstation)
Gewicht: 72 g
Accu capaciteit: 48 uur
(bij plaatsbepaling die 90 sec. duurt)
Waterdicht, stootvast
GPS, GSM, GPRS, Zig-BEE



JAAPIE

Beeldbellen met vrienden, familie en zorgverleners

Met Jaapie kunnen senioren en chronisch zieken langer, veilig en comfortabel thuis blijven wonen. Jaapie biedt woon-, leef- en zorgfuncties voor de cliënt, de mantelzorgers en de zorginstelling op een efficiënte en betaalbare manier.

Wat is Jaapie?

Jaapie kan uitgelegd worden als 'Je Aapie', wat zoveel betekent als je maatje die je ondersteunt en het leven gemakkelijker en gezelliger maakt!

Wat doet Jaapie dan voor u?

Jaapie ondersteunt u bij contacten via beeld met uw familie, vrienden en zorgverleners (mantelzorgers of professionele zorgpartijen).

Daarnaast kan Jaapie u helpen bij revalideren (filmpjes etc.), contact met huisarts, ziekenhuis of fysiotherapeut.

Jaapie kan ook uw gezondheid controleren, bijvoorbeeld door het meten van bloeddruk, hartslag, gewicht, glucose of saturatie. Jaapie kan ook de verbinding zijn tussen commerciële diensten als taxi, boodschappen, maaltijden, kapper etc. Ook kan Jaapie regelen dat u spelletjes kunt doen, foto's of filmpjes van de kinderen of kleinkinderen kunt bekijken of kunt luisteren naar de kerkradio of gewoon tv kunt kijken.

Jaapie kan als totaalconcept worden ingezet, maar is juist ook geschikt voor deeloplossingen.



Jaapie is overigens ook erg behulpzaam: door op de hulpknop van de pols- of halszender of op het scherm te drukken, wordt er direct een spreek-/luisterverbinding tot stand gebracht met de 24-uurs meldbank waar verpleegkundigen zitten die u te woord staan en hulp inschakelen als dat nodig is.

Jaapie kan nog meer: de gordijnen openen of sluiten, de deur op afstand openen, verwarming bedienen en nog veel meer, Jaapie helpt u overal bij. Jaapie kan ook uw agenda bijhouden, aangeven dat u medicijnen moet innemen, een afspraak met de huisarts hebt, of dat de familie langs komt, ook mantelzorgers kunnen deze agenda op afstand beheren, waardoor er ook een controle kan plaatsvinden op bijvoorbeeld medicijn gebruik.

Al deze zaken waarin Jaapie kan ondersteunen maken dat u als oudere in uw eigen omgeving veilig en vertrouwd, in combinatie met mantelzorgers en/of professionele partijen met een gerust gevoel thuis kan blijven wonen!





Innovatief

Jaapie stelt de wensen van de cliënt en mantelzorgers centraal. Het innovatieve concept biedt een zeer eenvoudige bediening gecombineerd met beheer via het internet. De cliënt kan samen met de mantelzorger en/of familie de (welzijns) functies in het systeem aanpassen.

Eenvoudig

Jaapie gebruikt algemeen beschikbare programma's op het internet als WebRTC, Picasa, Youtube, Journaal24, RSS feeds en Kerkvideo. Deze zijn veelal kosteloos te gebruiken. Beeldbellen en gewoon bellen met uw eigen telefoonnummer kan ook via het AVtel telefoon platform (zie laatste pagina).

Voor veel ouderen en mindervaliden zijn deze programma's in een browser lastig te gebruiken door de complexe bediening en gebrekkige kennis van, of angst voor, het internet.

Jaapie heeft een eigen bediening voor deze programma's ontwikkeld. Hiervoor is geen PC- of internetervaring nodig.



Zorg 3.0

Jaapie brengt de relatie tussen cliënt en zorginstelling op een hoger niveau. Het systeem kent naast sociale alarmering ook alarmering via zorgcentrales. In alle gevallen is beeld-beeld zorgopvolging mogelijk en het gewenste scenario kan worden afgestemd op de wensen van de cliënt, mantelzorger, familie en de zorginstelling. E-health, professionele medicatiebewaking, bloeddrukmeting en zorg op afstand is mogelijk.

Zorg op afstand is declarabel bij het zorgkantoor: telezorg maximaal vier uur en farmaceutische zorg voor maximaal tweeënhalf uur per cliënt per maand.

Jaapie biedt verder ondersteuning voor zorg- en serviceconcepten als:

- een maaltijdservice
- het opbouwen van communities
- revalidatie en/of instructie filmpjes
- goedemorgen, goedenavond service
- informatievoorziening aan de cliënt, mantelzorger en familie
- koppelingen met EPD

Zo wordt formele zorg mooi gecombineerd met informele zorg, zelfmanagement, ontspanning en sociale integratie van de cliënt.

Comfort en veiligheid

Jaapie biedt mogelijkheden voor sociale alarmering via een beeld-beeldverbinding, SMS of e-mail. Uitbreiding met een hals- of polszender is mogelijk. Het in- en uitschakelen van de verlichting, de bediening van de gordijnen of het openen van deuren (indien gewenst met een camera) verhogen het wooncomfort. Koppelingen met inbraakbeveiligingssysteem verhogen de veiligheid.

Intensieve zorg en bewaking

Jaapie biedt door de aanwezige domoticakoppelingen ook vergaande mogelijkheden voor het koppelen van bewegingsmelders en sensoren. In combinatie met de uitgebreide agendafuncties kunnen concepten voor bijvoorbeeld valpreventie of medicatie- en voedingsbewaking worden gerealiseerd.

Beeldbellen met een gewone telefoonlijn

Via Jaapie kunt u beeldbellen met familieleden en vrienden, maar ook met de arts, verpleegkundige of andere zorgverlener. Uw behoudt uw huidige telefoonnummer maar deze wordt hiervoor omgezet naar een IP telefoonlijn. QuoVadis maakt hiervoor gebruik van de diensten van AVtel (zie verder in deze folder).



Levensloopbestendig wonen

Door de verschillende toepassingen en functies te combineren past Jaapie in een levensloopbestendige woonaanpak.

Door de basiswelzijnsfuncties naar behoefte te combineren met de comfort-, veiligheids- en uitgebreide zorgfuncties kan aan veranderende behoeften in verschillende levensfasen worden voldaan. Dit maakt Jaapie bij uitstek geschikt voor inzet in nieuwbouw of verbouw van (zorg)woningen of -instellingen.

Begin met functies die de veiligheid en het comfort van de gebruiker vergroten, vul deze aan met de mogelijkheden voor contact en sociale integratie. Als in een latere fase (intensieve) zorg noodzakelijk is, wordt dit naadloos aan het systeem toegevoegd. Door deze unieke combinatie mogelijkheden van Jaapie komen de verschillende woon-, leef- en zorgfuncties nu ook op een betaalbare manier beschikbaar in een thuis situatie.

Beheer

Jaapie is ontworpen met minimaal beheer als doel. De functies die te maken hebben met sociaal contact en ontspanning zijn door mantelzorgers/familie eenvoudig aan te passen. Indien formele zorg wordt geleverd, zal dit deel apart worden beheerd door de zorginstelling. Zo is het scherm volledig aan te passen aan de wensen van de cliënt, terwijl vitale (zorg)functies worden verbeterd.

Beveiligd

Het systeem maakt gebruik van een beveiligde verbinding via internet. Het systeem is niet ontvankelijk voor virussen en hacking. Er worden geen medische of cliëntgegevens opgeslagen. Daarmee voldoet Jaapie ruimschoots aan alle zorgnormen.

Jaapie is beschikbaar op onze onderhoudsarme en gebruikersvriendelijke op Linux gebaseerde aanraakschermen. Maar er kan ook gebruik worden gemaakt van Windows pc's, tablets en smartphones. Jaapie is door Verklizan gecertificeerd voor gebruik met de UMO zorgcentrale.

Jaapie is het enige systeem waarbij alarmering en beeldbellen gelijktijdig kunnen worden doorgegeven aan de zorgcentrale.



Jaapie basisfuncties

- Beeldbellen met behulp van WebRTC of met open bellen via AVtel
- Overzicht van gemiste oproepen
- Standaard agenda
- Foto's bekijken (Picassa Web Album)
- Video's bekijken (YouTube, etc.)
- Kerkomroep (beeld en/of geluid)
- Webradio en -TV (volledige IP-TV in ontwikkeling)
- Klok
- Buienradar
- Spelletjes
- RSS feeds
- Sociale alarmering
- Beeldbellen met eigen telefoonnummer (AVtel)

Jaapie ondersteuning Zorg- en serviceconcepten

- Actieve agenda met medicijn controle
- (remote) meting van: bloeddruk, gewicht, saturatie, hartslag en glucose
- Alarmering en zorgopvolging via beeld-beeld contact met meldbank
- Integratie met spraak en video telefonie op basis van SIP (via AVtel)
- Monitoring van verbinding met scherm en logging
- Zorg op afstand
- Maaltijdenservice
- Informatieverstrekking
- Integratie van uw specifieke zorg- of serviceconcept
- En meer indien u dat wilt



Jaapie Comfort en Veiligheid

- Bediening van verlichting
- Bediening van gordijnen / zonwering
- Deur openen met cameratoezicht
- Inbraakbeveiliging / brandmelding

Beeldbel mogelijkheden via AVtel

Voor zeer eenvoudig en goedkoop bellen met vaste en mobiele nummers waar ook ter wereld maakt QuoVadis vaak gebruik van de diensten van AVtel. Omgekeerd is het ook mogelijk vanaf ieder telefoontoestel naar het Jaapie scherm te bellen.

Naar gewone vaste of mobiele telefoons wordt natuurlijk alleen geluid ondersteund. Maar als aan de andere kant een SIP beeldtelefoon of een PC of smartphone met beeldtelefonie applicatie op basis van SIP wordt gebruikt, is ook beeldtelefonie tussen het Jaapie scherm en die toestellen mogelijk. Hiervoor hebben beide bellers een AVtel beeldbelabonnement nodig.



Dit biedt zeer interessante mogelijkheden voor zorginstellingen, omdat hiermee (beeld)bellen van hun cliënten volledig kan worden geïntegreerd in hun bestaande VOIP oplossing voor contact of alarmering. Gezien de aanwezigheid van een Softphone App voor Apple, wordt hierdoor ook beeldbellen van Jaapie met iPhones en iPads mogelijk. Indien deze al gebruikt worden door de instelling is hiermee een volledig integratie van de zorgprocessen mogelijk.

Voor gebruikers van een Jaapie scherm die hiervan gebruik willen maken kan ofwel een nieuw telefoonnummer worden aangevraagd of het bestaande telefoonnummer worden overgenomen.

De mobiele telefoon van de zorgverlener (of mantelzorger) kan zonder enige andere voorzieningen een gewoon telefoongesprek met zo'n Jaapie scherm initiëren en ontvangen. Om op de mobiele telefoon van de zorgverlener beeldtelefonie mogelijk te maken moet een SIP cliënt met beeldondersteuning worden geïnstalleerd (bij voorbeeld de Bria app, te downloaden vanuit de Appstore van Android of Apple), samen met een abonnement van AVtel. Logischerwijs moet deze mobiele telefoon in dat geval over een internetverbinding beschikken. Ook kan de zorgverlener gebruik gemaakt worden van een vaste SIP beeldtelefoon, bv. van het merk Grandstream, TipTel of Yealink.

Voor zowel het bellen met als zonder beeld gelden interessante tarieven. Daarnaast bestaat ook de mogelijkheid om te beeldbellen naar vast en mobiel. Voor zowel bellen als beeldbellen naar andere abonnees van het AVtel telefonie platform worden geen gesprekskosten in rekening gebracht.

Voor actuele gesprekskosten en meer informatie kunt u kijken op de website www.avtel.nl

Wilt u meer weten over wat Jaapie voor u kan betekenen, neem dan contact met ons op!
www.qvn.nl • info@qvn.nl • 035 548 87 01